

## Strickanleitung Schal im Webstrickmuster

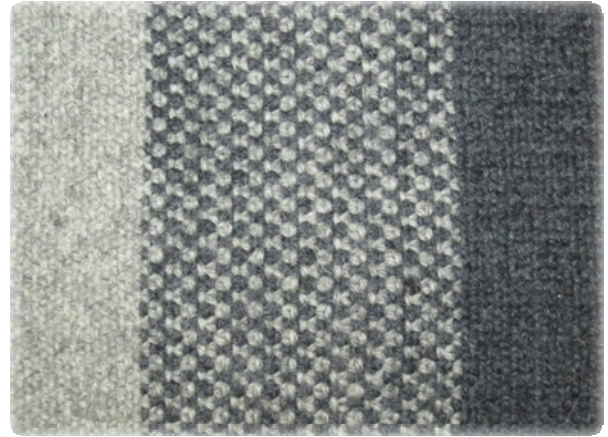


Abb. 1

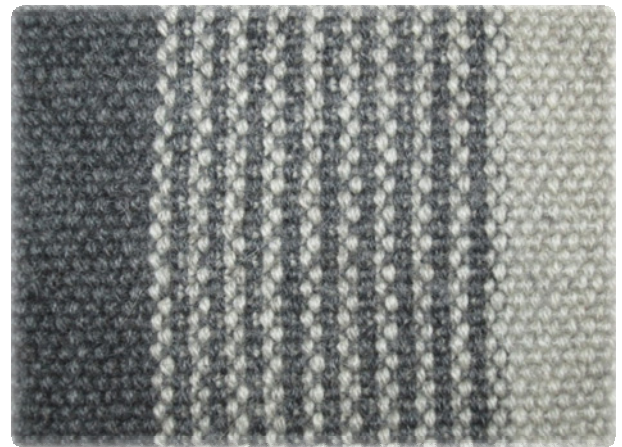
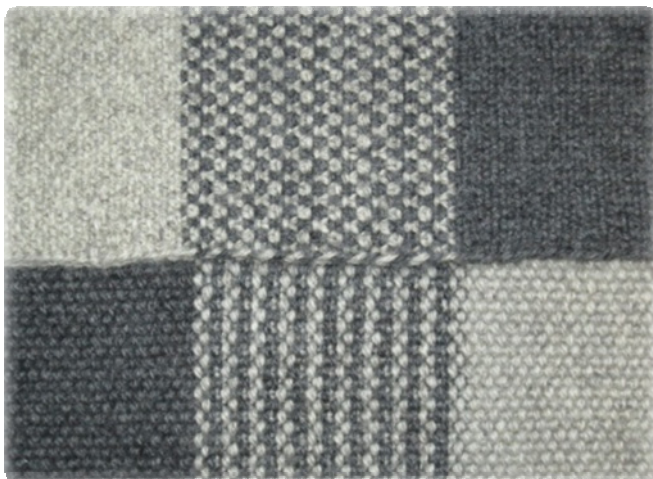


Abb. 2

Material: ca. 200-300g Merino Naturwolle  
Musterschal Größe: 180x16,5 cm = 250g ( Art. 2005 LL  
200m/100g) in hellgrau und dunkelgrau oder ein  
beliebiges Strickgarn und Stricknadeln in 3-4mm.

**Das Webstrickmuster ist ein sehr altes Muster, welches etwas in Vergessenheit geraten ist, es eignet sich besonders für Strickstücke die sich nicht verziehen sollen, die Außenseite ist recht wasserabweisend und es hat zwei „schöne“ Seiten. Die Außenseite ist glatt (Abb. 1) und die Innenseite noppig (Abb. 2).**



52 Ma mit hellgrau locker anschlagen  
1. R 1 Randm, 1M re, 1M abheben (der Faden liegt vor der Arbeit), weiter im Wechsel  
2. R 1 Randm, 1M abheben (der Faden liegt hinter der Arbeit), 1M li, weiter im Wechsel

Die Randmaschen in jeder Reihe immer gleich stricken.

1.+2. R immer im Wechsel wiederholen.  
Nach ca. 2,5 cm 1.+2. R in anthrazit stricken, dann 1.+2. R in hellgrau und weiter im Wechsel bis ca. 3 cm erreicht sind. (Zweifarbiger Bereich)  
Weiter mit anthrazit ca. 21 cm, dann folgt ein zweifarbiger Bereich ca. 7cm, hellgrau ca. 21 cm usw.  
Das Muster kann natürlich beliebig abgewandelt werden. Nach Fertigstellung alle Fäden vernähen.

© **Wollhandwerk \* Dela Hausmann \***  
**34396 Liebenau**

<http://www.wollhandwerk.de>

Unsere Modelle, Bilder und Zeichnungen sind urheberrechtlich geschützt. Jede Verwertung, die über die private Nutzung hinausgeht, ist ohne unsere Zustimmung nicht zulässig.