

## Strickanleitung Socken Blätterkaro



**Material:** z. B. ca. 70g Sockengarn Atelier Zitron Trekking XXL (Art. 2010 LL420m/100g) in dunkelblau, ca. 15g grasgrün und je ca. 25g in hellgrau und lachs (2 verschiedene pastelltönen) und ein Nadelspiel 2,5mm und 3,0mm.

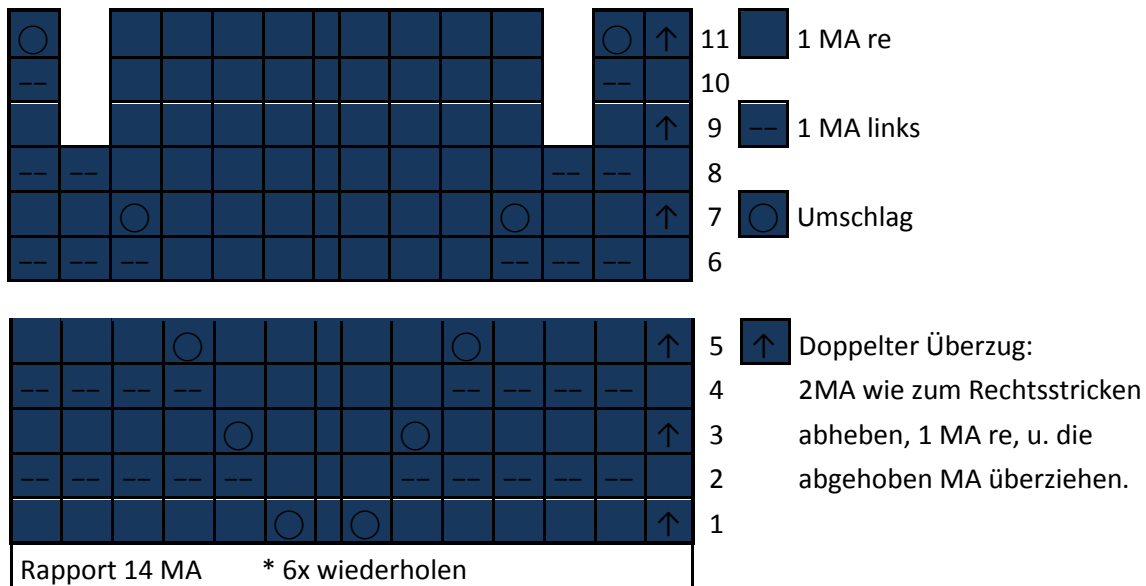
**Größe:** 36-42

Maschenprobe: Glatt re: 32Ma x42 Rh (10x10cm), Muster : 35Ma x38Rh

### Anleitung

**Bündchen:** Mit Nadelspiel 2,5mm 84 Ma in dunkelblau anschlagen, auf jeder Nadel 21 Ma. 11 Rd im **Spitzenmuster** stricken. Für den Doppelten Überzug ab 3. Rd immer 1 Ma in der Vorrunde weniger Stricken. Am Ende bleiben 72Ma.

### Spitzenmuster



**Bein:** Mit den Farben dunkelblau und grasgrün die 1.-23. Rd nach **Strickschrift Blättermuster** arbeiten.

Dann die 1.- 30. Runde vom **Karomuster** stricken. Nach der 15. Runde für eine angenehme Spannhöhe mit dem Nadelspiel 3,0mm weiterarbeiten. Am Ende der 30. Runde den hellgrauen Faden abtrennen.

**Fersenwand:** Die letzte MA von Nadel 1 auf Nadel 2 heben = 35 MA Fersenwand. Mit dunkelblau und Nadelspiel 2,5mm die MA der 1. Ndl recht stricken, dann weiter 34 Reihen im **Fersenwandmuster**: Rückreihe: 1 MA abheben, 33MA li, 1MA re, Hinreihe: 1 MA abheben, \*1MA re, 1MA abheben, ab\* noch 15x wiederholen, 1MA re, 1MA li.

**Ferse:** 1.Rh (Hinreihe): 18MA re, 2MA re zusammenstr. (2 MA nacheinander wie zum Rechtsstricken abheben, mit der linken Nadel wieder von links nach rechts in beide MA einstechen und beide MA zusammenstricken), 1MA re, wenden.

2.Rh: 1MA abheben, 2MA links, 2MA li zusammenstr, 1MA li, wenden.

3.Rh: 1MA abheben, re stricken bis 1 MA vor der Lücke, 2MA re zusammenstr., 1MA re, wenden.

4.Rh: 1MA abheben, li stricken bis 1 MA vor der Lücke, 2MA li zusammenstr., 1MA li, wenden.

Dieses so lange wiederholen bis noch 19 MA auf der Nadel sind.

**Spickel:** Aus den beiden Seitenrändern der Fersenwand je 18 Ma aufnehmen und in Rd mit Nadelspiel 3,0mm weiter arbeiten.

1 Rd: Die 18 Fersenwandmaschen in dunkelblau stricken, dann die 1.Rd vom **Oberfussmuster** ab \* mit Farbe dunkelblau und lachs stricken, 18 Fersenwandmaschen in dunkelblau (den Faden in lachs alle 3-4 MA locker auf der Rückseite mit einstricken) = 94MA (Ndl 1=24MA, Ndl 2=23MA, Ndl 3=23MA, Ndl 4=24MA)

2.Rd: (Der Rundenbeginn ist jetzt rechts vorm Spickel) Weiter mit jeweils Runde 2 vom **Sohlenmuster mit Spickelabnahmen** bis 36. Runde und das **Oberfussmuster** bis zur 30.Runde und 1x 1.-6. Runde arbeiten. Es befinden sich jeweils wieder = 72Ma auf den Nadeln, so verteilen, das sich je 18MA auf jeder Nadel befinden. Zum Nadelspiel 2,5mm wechseln.

**Fuß:** weiter nach **Karomuster** ab 6.Runde stricken, bis ca. 5,5cm zur gewünschten Länge fehlen.

**Spitze** in dunkelblau arbeiten, 2 Runden re stricken, weiter in jeder 2. Rh jeweils die zweit- und drittletzte Ma der 1. Und 3. Nadel re zusammenstricken und jeweils die 2. Und 3. Ma der Nadel 2 und 4 zusammenstricken, bis nur noch 10 Ma auf jeder Nadel sind. Dann mit den Abnahmen in jeder Rd weiter, bis nur noch 2 Ma auf jeder Nadel sind. Diese Ma mit doppeltem Faden fest zusammenziehen und alle Fäden sorgfältig vernähen.

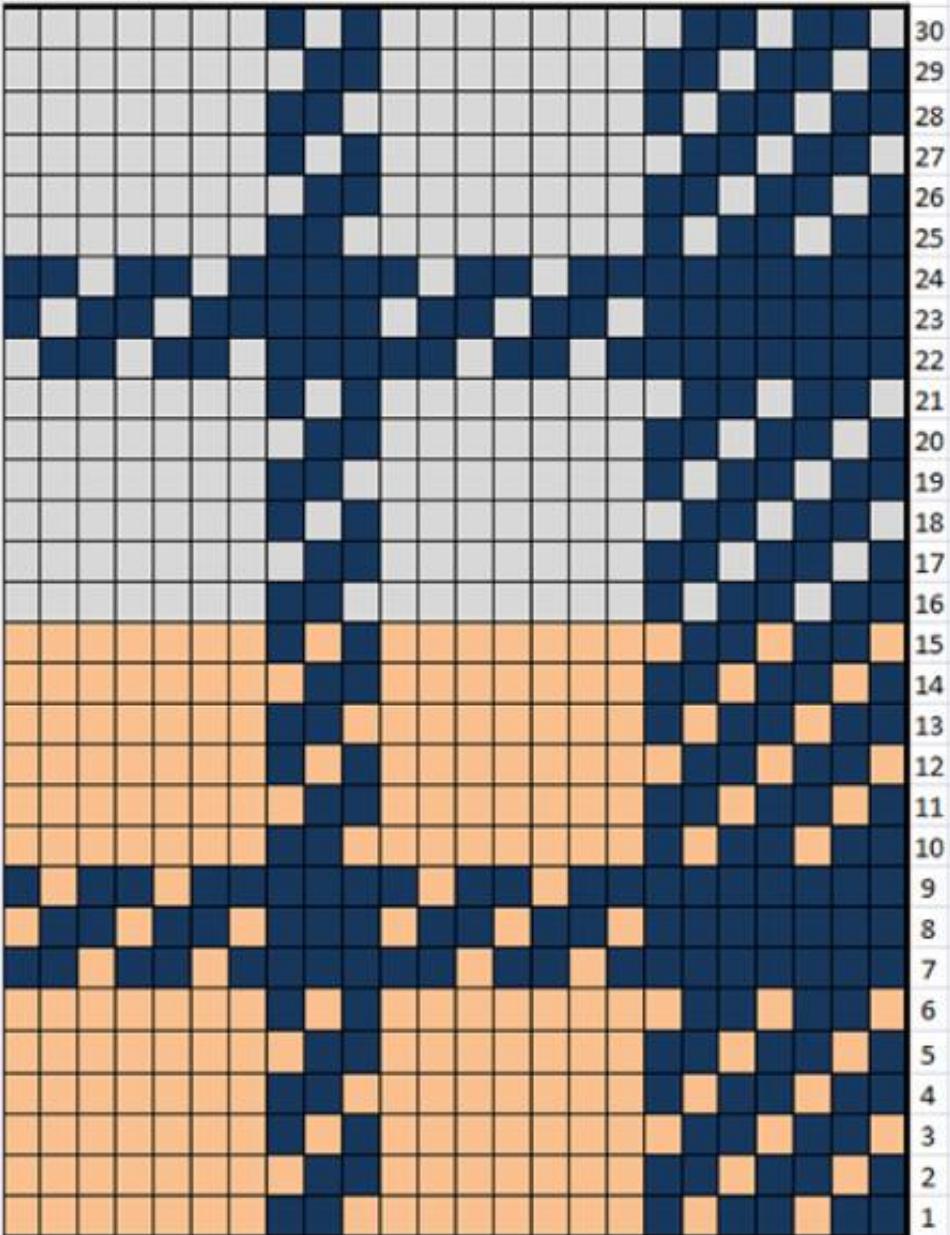
Den 2. Socken genauso stricken.

© **Wollhandwerk \* Dela Hausmann \* 34396 Liebenau**

<http://www.wollhandwerk.de>

Unsere Modelle, Bilder und Zeichnungen sind urheberrechtlich geschützt. Jede Verwertung, die über die private Nutzung hinausgeht, ist ohne unsere Zustimmung nicht zulässig.

### Karomuster

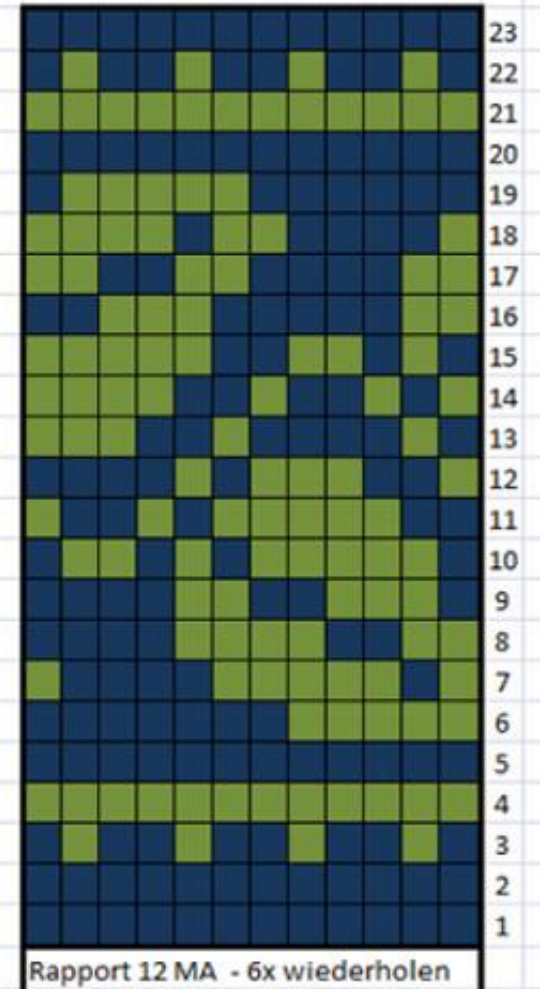


30  
29  
28  
27  
26  
25  
24  
23  
22  
21  
20  
19  
18  
17  
16  
15  
14  
13  
12  
11  
10  
9  
8  
7  
6  
5  
4  
3  
2  
1

Rundenbeginn ↑

Rapport 24MA - 3x wiederholen

### Blättermuster

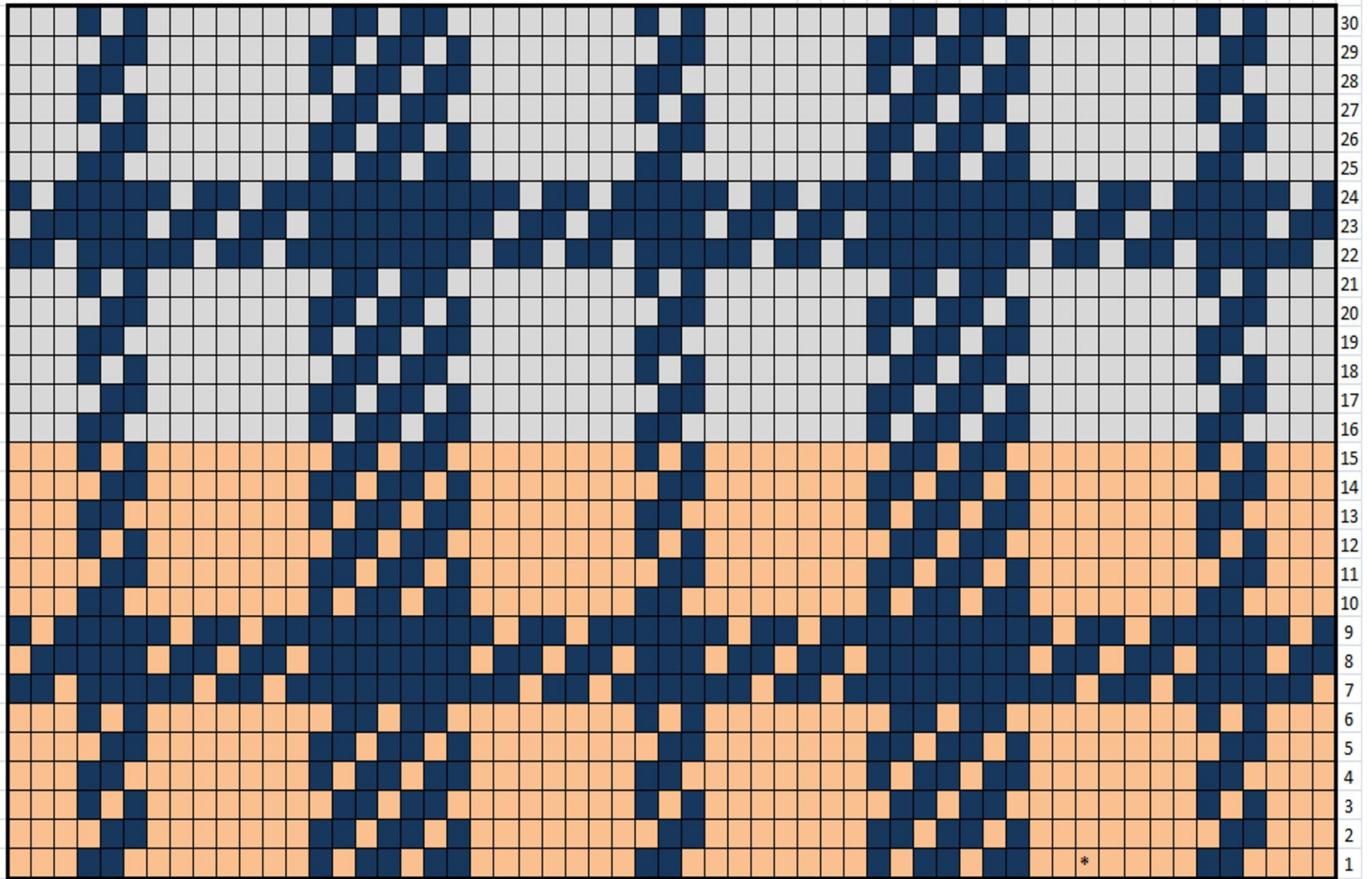


23  
22  
21  
20  
19  
18  
17  
16  
15  
14  
13  
12  
11  
10  
9  
8  
7  
6  
5  
4  
3  
2  
1

Rapport 12 MA - 6x wiederholen

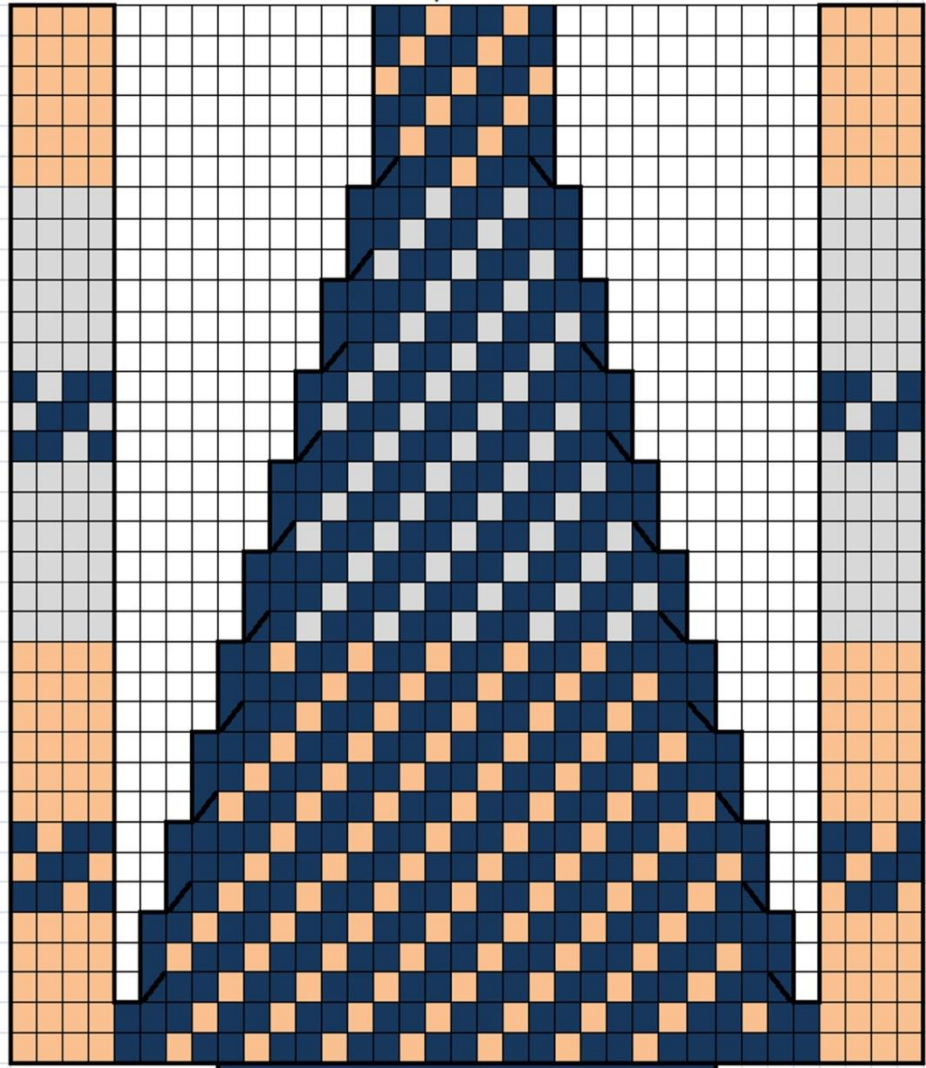


# Oberfussmuster



Rapport 59MA 1x wiederholen

# Sohlenmuster mit Spickelabnahmen



36  
35  
34  
33  
32  
31  
30  
29  
28  
27  
26  
25  
24  
23  
22  
21  
20  
19  
18  
17  
16  
15  
14  
13  
12  
11  
10  
9  
8  
7  
6  
5  
4  
3  
2

- keine MA
- 1MA dunkelblau
- 1MA lachs
- 1MA hellgrau
- 1MA grasgeün
- linksgeneigte Abnahme in dunkelblau (2 MA nacheinander wie zum Rechtsstricken abheben, mit der linken Nadel wieder von links nach rechts in beide MA einstechen und beide MA zusammenstricken)
- rechtsgeneigte Abnahme in dunkelblau (2MA re zusammenstricken)

19 Fersenmaschen



Neuer Rundenbeginn