

# Handschuhe Nomen



**Material:** z. B Schoppel-Wolle Zauberball Color 2244 Zauberwald ca. 30-40g, Sockengarn Atelier Zitron Trekking XXL schwarz (Art. 2010 LL420m/100g ca. 30-40g, und gelb ca. 10g und ein Nadelspiel 2,5 oder 3,0mm.

**Größe:** One-Size Damen. Maschenprobe: Glatt re: 33MA x42 Rh (10x10cm), Muster : 38MA x43Rh (10x10cm)

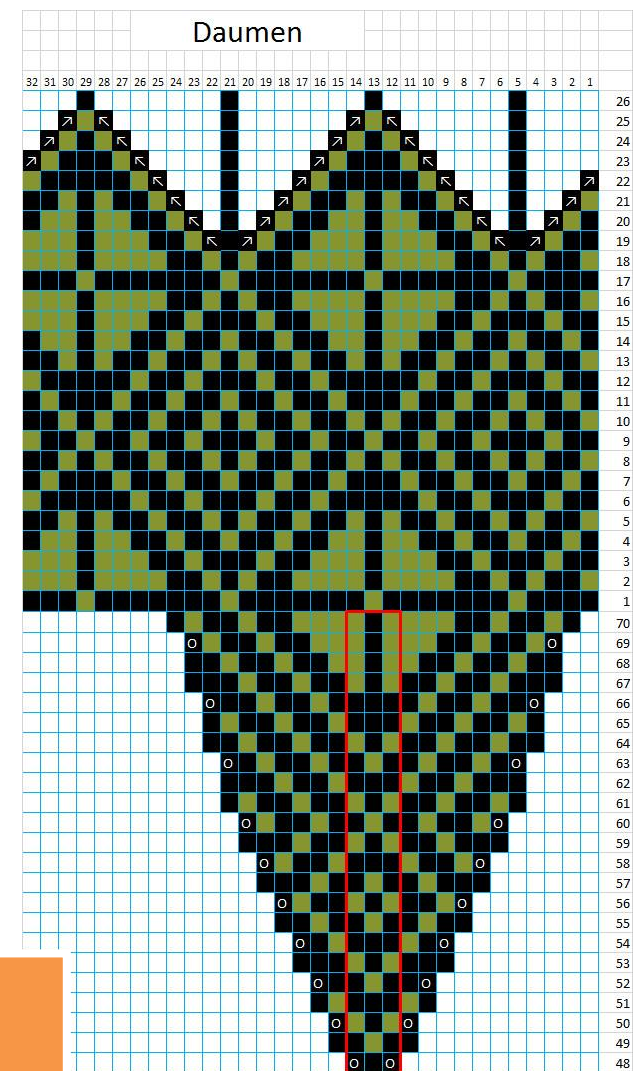
### Anleitung

**Handschuh:** Mit Nadelspiel 64 MA in gelb anschlagen, die MA wie folgt verteilen 16-16-16-16. Dann weiter nach **Strickschrift Handschuh** bis 36. Runde stricken. In der 37. Runde 2MA zunehmen = 66MA, diese wie folgt verteilen: 17-17-16-16. **Strickschrift Daumen** über den mit **roten Linien** markierten Bereich stricken. Danach die 23 Daumenmaschen auf einem Hilfsfaden stilllegen, und 5 neue MA über den stillgelegten MA aufnehmen = 68MA. In der folgenden Runde 2MA über den 5 neu zugenommenen MA wieder abnehmen = 66MA. Weiter bis Runde 103 stricken, dann die Abnahmen für die Handschuhspitze nach Strickschrift. Durch die verbleibenden 7MA den abgeschnittenen Faden mit einer Stopfnadel ziehen und gut vernähen.

**Daumen:** Die 23 stillgelegten Daumenmaschen wieder aufnehmen, über der Daumenöffnung 9MA aufnehmen = 32MA. Weiter nach **Strickschrift Daumen** von Runde 1-19 stricken, dann die Abnahmen für die Daumenspitze nach Strickschrift. Durch die verbleibenden 4MA den abgeschnittenen Faden mit einer Stopfnadel ziehen und gut vernähen.

Den 2. Handschuh genauso stricken, den Daumenansatz versetzen laut 2. Markierung der **roten Linien**.

Alle Fäden sorgfältig vernähen, die Mäusezähnenkante umlegen und festnähen.

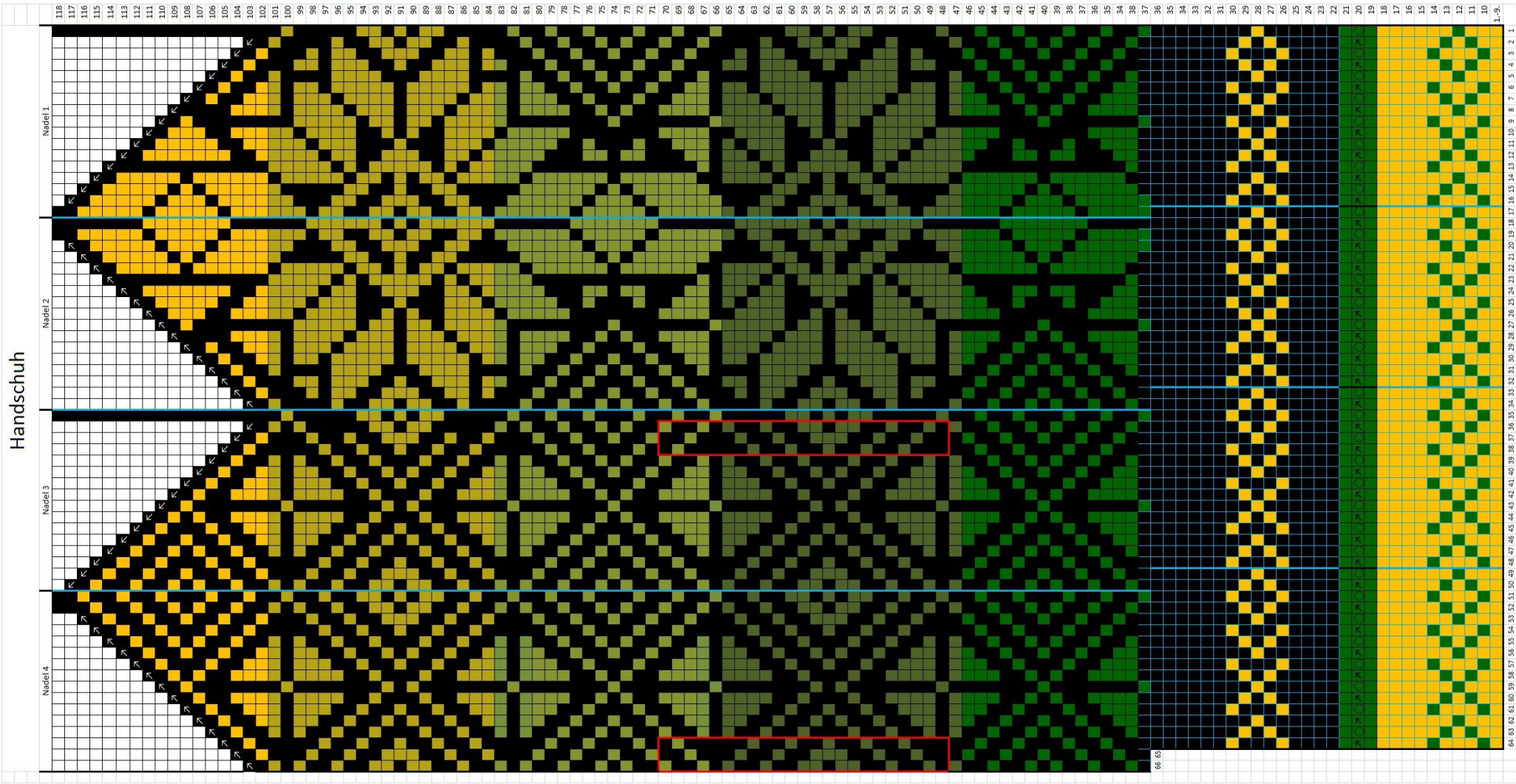


© Wollhandwerk \* Dela Hausmann \* 34396  
Liebenau

<http://www.wollhandwerk.de>

Unsere Modelle, Bilder und Zeichnungen sind urheberrechtlich geschützt. Jede Verwertung, die über die private Nutzung hinausgeht, ist ohne unsere Zustimmung nicht zulässig.

# Handschuh



© **Wollhandwerk \* Dela Hausmann \* 34396 Liebenau**  
<http://www.wollhandwerk.de>  
 Unsere Modelle, Bilder und Zeichnungen sind urheberrechtlich geschützt.  
 Jede Verwertung, die über die private Nutzung hinausgeht, ist ohne unsere  
 Zustimmung nicht zulässig.

	2 MA re zusstricken
	1 MA abheben, 1 MA re, die abgeh. MA überziehen
	1 Umschlag
	1MA schwarz
	1 MA Zauberwald
	1MA gelb



© Wollhandwerk \* Dela Hausmann \* 34396 Liebenau

<http://www.wollhandwerk.de>

Unsere Modelle, Bilder und Zeichnungen sind urheberrechtlich geschützt. Jede Verwertung, die über die private Nutzung hinausgeht, ist ohne unsere Zustimmung nicht zulässig.